

SVARTSJÖ SLOTT



NATIONELL MÖTESPLATS FÖR VÅRA KULTURARV?



Svartsjö slott utgör en mycket värdefull del av vårt gemensamma kulturarv. Vi söker nu långsiktiga och ekonomiskt hållbara hyresgäster som vill och kan möjliggöra ett fortsatt bevarande samt öppethållande av slottet och dess kulturhistoriska miljö.

Svartsjö slott bär på en lika lång som händelserik och mångskiftande historia. Från medeltidens befästning, myntverk och renässansborg, till stilbildande kungligt jaktställe och anstalt för samhällets utslagna. I vår tid återuppståden som restaurerad 1700-talsikon.

NATIONELL MÖTESPLATS OCH DESTINATION

Slottet har en sällsynt potential som nationell mötesplats för våra kulturarv. Ett centrum för dig och alla andra som vill driva och utveckla publika verksamheter och upplevelser kopplat till vår kultur och historia. Ett slott med kungliga anor där ni tillsammans kan skapa en attraktiv destination för svenska och utländska besökare som vill upptäcka vårt lands kulturarv.

Slottet ligger strax utanför Stockholm i en rik kulturbygd, med världsarven Drottningholm slott och Birka i sin närhet. Här i en vacker 1700-tals slottsmiljö, kan till exempel handel, hantverk, tillverkning, utbildning, servering och en tidsenlig trädgård blomstra tillsammans i framtiden. Hand i hand med upplevelser, visningar, utställningar, konst, musik, skådespel och festligheter.

Svartsjö slott erbjuder företag, föreningar, organisationer och personer möjlighet att driva sin verksamhet i en unik miljö och under samma slottstak som andra. Det skapar givetvis värdefulla möjligheter som samarbeten, synergieffekter, erfarenhetsutbyte och gemensam personal. Samt till fler kunder, nya målgrupper, tryggare ekonomi och snabbare utveckling. Tillsammans kan ni skapa den mötesplats som våra kulturarv saknar.

Svartsjö slott erbjuder givetvis goda förutsättningar för många typer av verksamheter, så vi välkomnar även andra förslag som tar hela slottets ytor i anspråk.

I dag väntar Svartsjö slott och dess tomma salar på nytt liv, ny mening och nya hyresgäster.

Vill du vara med och skriva ett nytt kapitel i historien?



MÖTESPLATS MED MÅNGA PERSPEKTIV

Våra kulturarv kan engagera på så många sätt. I Svartsjö slott finns rum för dem alla. Här kan den vackra stolen...

- Visas upp (utställaren)
- Samlas på (samlaren)
- Debatteras (eldsjälen)
- Restaureras (tapetsören)
- Värderas (antikexperten)
- Säljas (antikhandlaren)
- Lära ut saker (studenten)
- Forskas på (forskaren)
- Sittas på (caféet)
- Spridas kunskap om (experten)
- Levandegörs (förening)
- Gestaltas (konstnären)
- Kläs om (kursarrangören)
- Utbildas om (skolan)
- Tillverkas (möbeltillverkaren)
- Bevaras (museet)
- Väckas intresse för (guiden)
- Vara rekvisita (skådespelaren)
- Filmas (filmaren)

VILL DU TA ANSVAR FÖR UTVECKLINGEN AV DESTINATIONEN SVARTSJÖ SLOTT?

Samverkan är den viktigaste faktorn för att Svartsjö slott ska kunna utvecklas till en framgångsrik, attraktiv och konkurrenskraftig destination. Vi söker därför även dig som är beredd att ta ansvaret för att leda samordningen av slottets aktörer. Samt att vara spindeln i nätet vad gäller utveckling och marknadsföring av Svartsjö slott som mötesplats. Uppgiften kan formas på olika sätt. Kanske vill du driva egen verksamhet i slottet och besitter kunskap och förmåga att samordna dina kollegor. Måhända är du en framgångsrik destinationsutvecklare som ser Svartsjö slotts unika potential och vill vara med att skapa den destination som Sverige saknar. Eller så vill helt enkelt du, din organisation eller ditt företag hjälpa våra kulturarv att ta steget in i framtiden genom att bli vår förstahandshyresgäst. Oavsett vilket, så slå oss en signal och berätta om dina tankar!



FAKTA

Byggår: 1740-tal och 1770-tal
Arkitekter: Carl Hårleman och Carl Fredrik Adelcrantz
Skydd: Statligt byggnadsminne (SBM)
Lämpad för: Publika och administrativa verksamheter
Ytor:
Slottet:
Två våningar, totalt 2033 m².
Vind 576 m².
Källare 222 m².

Direktörsvillan (i slottsparken):
Två våningar, totalt 267 m².
Källare 38 m².
Uthus/toalett 30 m².

Lägenheter
(personalboende eller logiverksamhet):
1. 1 rum och kök, 57 m²
2. 2 rum och kök, 58 m²
3. 2 rum och kök, 70 m²

Läge:
Färingsö, Ekerö kommun. 12 km från Ekerö centrum, 29 km från Stockholm central.

Beläget vid Mälaren. I omgivningen finns populära vandrings- och cykelleder samt Svartsjö dämme med höga naturvärden och rikt fågelliv.

Transporter:
Lokaltrafik (ca 45 minuter från Brommaplan). Bil (ca 40 minuter från Stockholm cst). Parkeringsplats för personbilar och buss. Förutsättningar för husbilsparkering finns samt möjlighet för skärgårdsbåtar att i framtiden angöra vid bryggan i Svartsjöviken.

Från år 2030 går Förbifart Stockholm förbi Ekerö centrum, vilket ger Svartsjö slott ett mycket fördelaktigt läge, lättillgängligt, nära till Arlanda och mitt i Stockholms län.



Svartsjö slott och dess 44 vackra salar väntar på att åter fyllas med liv, rörelse och mening.

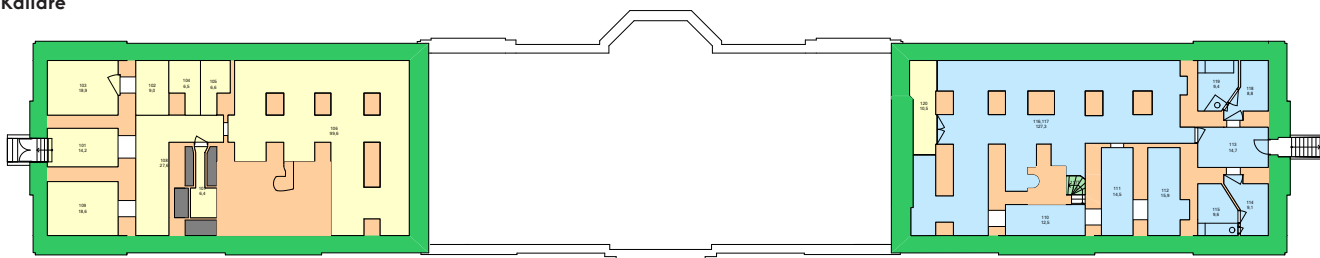


SLOTTET

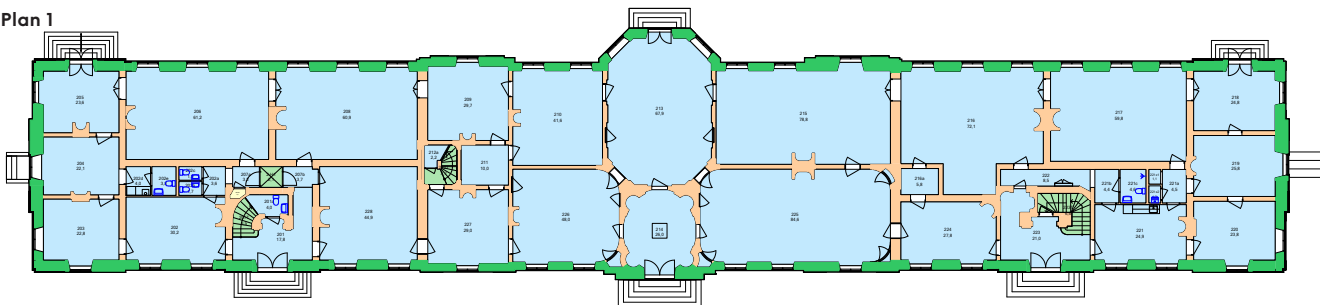
Slottets erbjuder gott om plats för människor, företag, föreningar och organisationer som värnar om olika delar av vårt kulturarv. Här finns ytor som passar för till exempel handel, servering, hantverk, evenemang, utställningar, visningar, utbildning, tillverkning och kanslier.



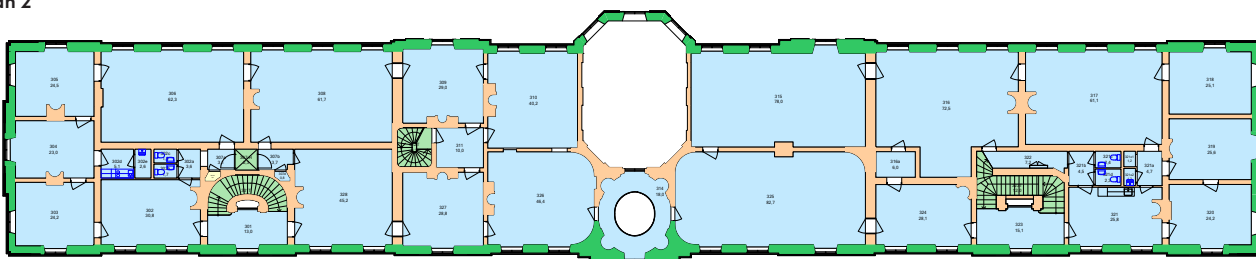
Källare



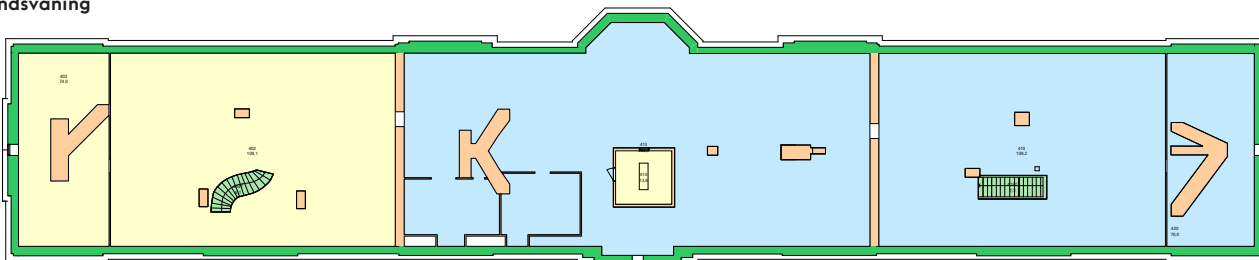
Plan 1



Plan 2



Vindsvåning

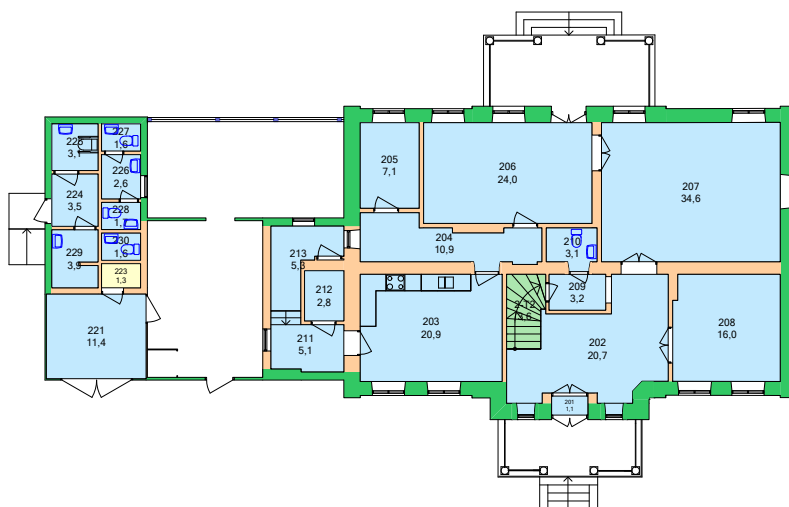


DIREKTÖRSVILLAN

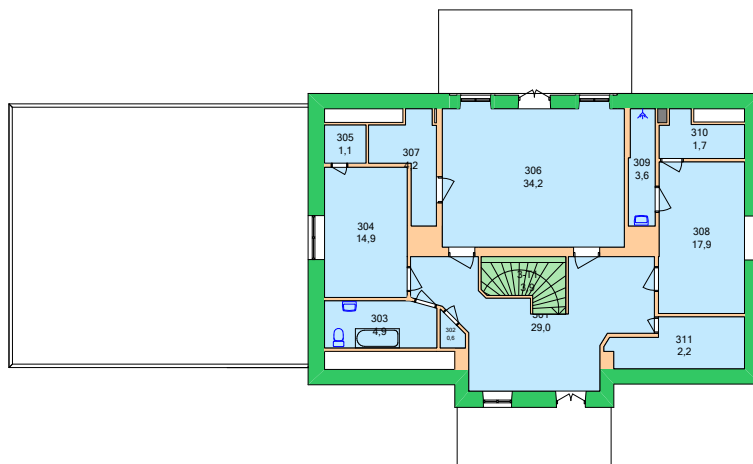
Direktörsvillan ligger vackert belägen i slottsparken. Omgiven av fruktträd och stora gräsytor, så passar den utmärkt för många typer av verksamheter. Offentliga toaletter finns i anslutning till byggnaden.



Plan 1



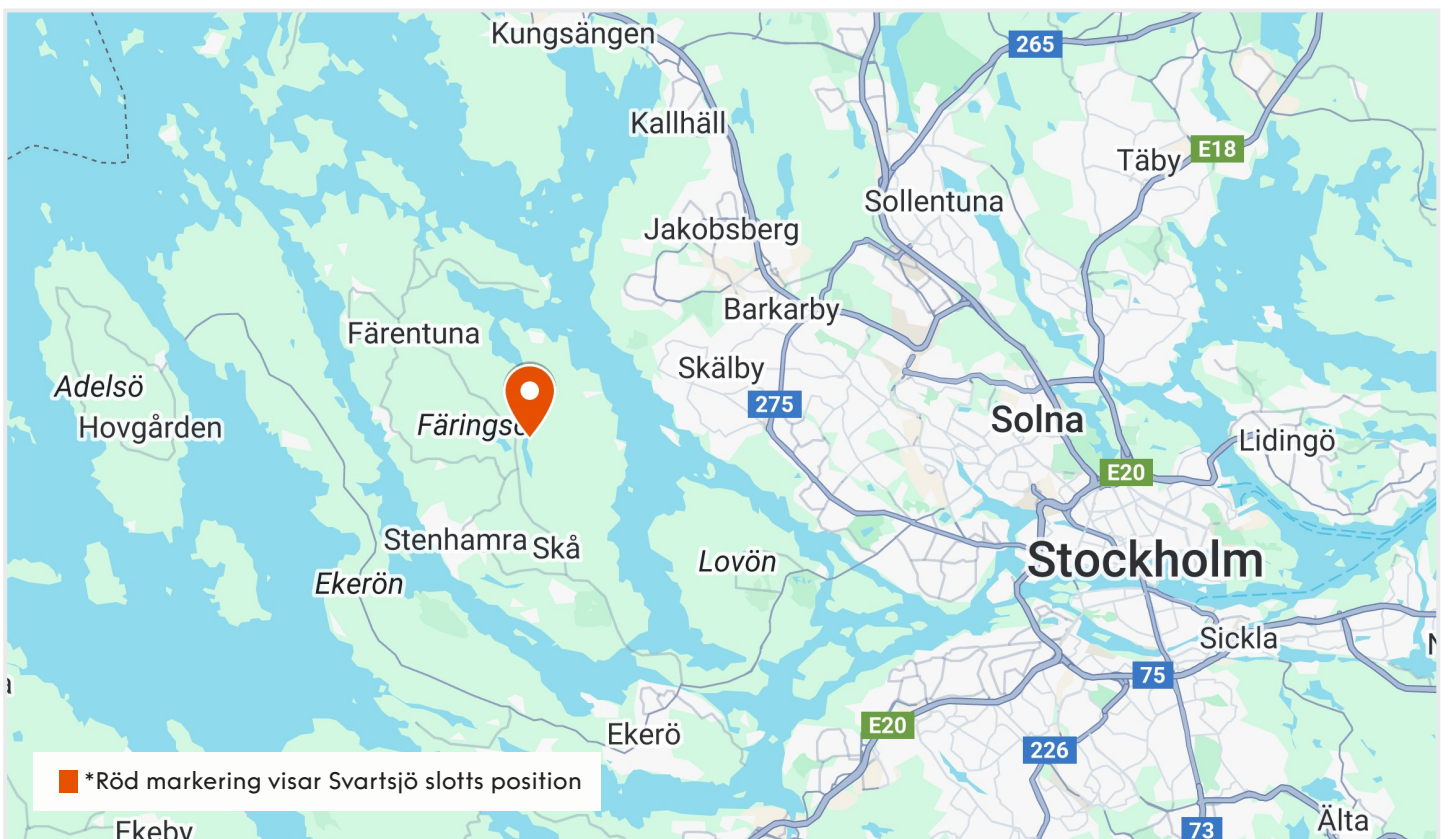
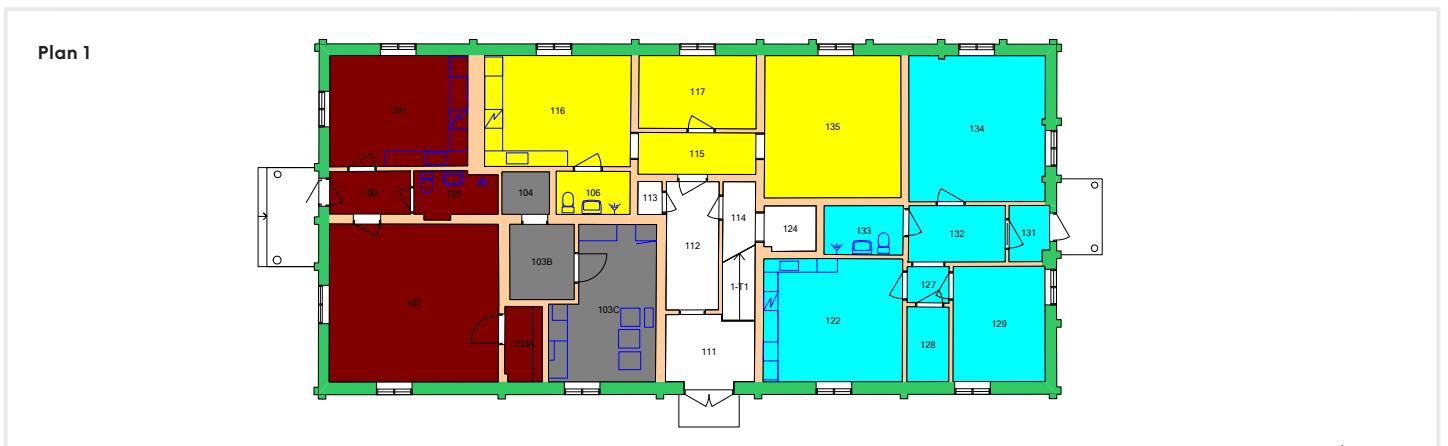
Plan 2





TINGSHUSET

Tingshuset ligger ett par hundra meter från slottet och dess tre lägenheter är avsedda som personalbostäder eller för logiverksamhet.



SVARTSJÖ SLOTTETS HISTORIA

Slottsparkens medeltida ekar har fått skåda både jaktlekar och lustspel men även fått ta del av slottets mörka tid som fängelse. På dagens Svartsjö kan besökare leva sig in i båda dessa epoker. Ett flerårigt restaureringsarbete både in- och utvändigt har resulterat i såväl rekonstruerade tapeter som avdammade fängelseceller.

Svartsjö slott har en lång historia som kunglig vistelseort. Redan under medeltiden fanns på Svartsjö ett stenhus där kungar och riksföreståndare vistades.

Sannolikt byggde Gustav Vasa om det gamla stenhuset till ett befäst hus med rundtorn, där han 1540 inrättade ett myntverk. Erik den XIV och Johan den III utvidgade anläggningen till en magnifik renässansborg med en rund inre borggård. I anslutning till borgen anlades en lustträdgård och en djurgård för kungliga jakter. 1687 brann borgen och kvar blev endast borggårdens brandskadade mur och torn.

MÖNSTERBILDANDE FÖR SVENSK HERRGÅRDSARKITEKTUR

Fredrik den I gav på 1730-talet arkitekten Carl Hårleman i uppdrag att rita ett jaktstlott. I både fasadutformning och planlösning blev slottet mönsterbildande för svensk herrgårdsarkitektur. Slottet färdigställdes under 1740-talet. På 1770-talet ville kung Adolf Fredrik och drottning Lovisa Ulrika bygga ut slottet. Uppdraget att rita tillbyggnaden gick till arkitekt Carl Fredrik Adelcrantz. Under Gustav III:s tid beboddes Svartsjö endast sporadiskt och då mest under jakttiderna.

SLOTTET BLEV TILL FÄNGELSE

Först hade man tänkt att bygga om slottet till en invalidanläggning. Det genomfördes aldrig men bidrog till att byggnaden tömdes på både fast och lös inredning och att slottet stod mer eller mindre oanvänt under 1800-talet. I slutet av århundradet beslöt riksdagen med Oskar II:s medgivande att bygga om Svartsjö till tvångsarbetsplats. 337 celler med plåtväggar och gallerdörrar inreddes. Efter 75 år stängdes Svartsjö slott som anstalt 1966 och några år senare revs fängelsemurarna och byggnaderna från anstaltstiden. Inom parken fanns dock den forne fängelsedirektörens bostad kvar. Invändigt revs inredning från anstaltstiden. I det stora restaureringsarbetet mellan 1995–2002 har några av fängelsecellerna rekonstruerats.



EN RENOVERING FÖR ATT ÅTERSTÄLLA DET URSPRUNGLIGA 1700-TALET

När Svartsjös fasad renoverades 2001 återfick det den kulör Carl Hårleman valde på 1730-talet. Färgrester från den ursprungliga putsen hittades på en tidigare gavelvägg som blev inbyggd på 1770-talet då slottet förlängdes. Hårlemans avsikt var att efterlikna den fransk gula sandstenen.

Interiört gjordes en omfattande ansiktslyftning. Bland annat lät Statens fastighetsverk beställa nya tapeter i rokokostil till tolv av slottets rum. Vid tapetrenoveringen hittades ett enda tapetfragment med röda nejlikor, vita små blommor och blå stjälkar. Denna återskapades och hänger nu på övervåningen. Inspiration till nya mönster har även hämtats från andra slott som har bättre bevarade tapeter. Sammanlagt fyra mönster skapades av konstnären Pi Eriksson i samarbete med dåvarande slottsarkitekten Helena Tallius Myhrman.

Mer finns att läsa på Sfv.se hemsida, under fastigheter/Svartsjö slott



KONTAKT

Vill du vara med och skriva nästa kapitel i slottets historia? Önskar du verka i en unik kulturhistorisk miljö? Brinner du för att väcka ett ökat intresse för och engagemang i vårt kulturarv? Eller kan du tänka dig att vara vår förstahandshyresgäst och samordna alla verksamheterna? Kontakta oss affärsutvecklare och berätta om dina tankar!

Affärsutvecklare	Telefon:	E-post:
Claes Brunius	010-478 75 14	claes.brunius@sfv.se
Mimmi Mannheimer	010-478 76 39	mimmi.mannheimer@sfv.se
Ansvarig fastighetsförvaltare	E-post:	
Ulrika Ritzén Kristensson	ulrika.ritzen.kristensson@sfv.se	
Avdelning/Stab/Enhet	Ansvarig	
FV Stockholms slott	Daniel Biazzi	
Objektsnummer	Fastighet	Diarienummer
Fastighet AB 114	Svartsjö slott	3820/24
Datum		
241001		